



*È dove si fa **ricerca**  
che riceverai  
le **cure** migliori*

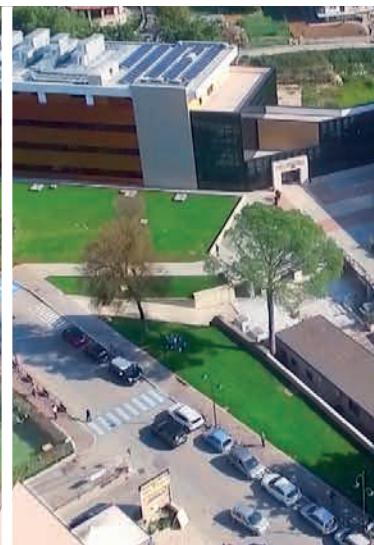
ALTA SPECIALIZZAZIONE  
NEUROSCIENZE

# “Cura, ricerca e didattica al servizio dei nostri pazienti”

L'Istituto Neurologico Mediterraneo “**Neuromed**”, riconosciuto dal Ministero della Salute come Istituto di Ricovero e Cura a Carattere Scientifico (IRCCS), è un centro di alta specializzazione nel campo delle **Neuroscienze**. Al cuore della sua missione c'è la forte integrazione tra Cura, Ricerca e Didattica. Seguendo una forte vocazione traslazionale, la clinica lavora in stretta collaborazione con il centro di ricerche. Una relazione profonda, che punta a facilitare l'applicazione delle più recenti innovazioni scientifiche, dal laboratorio al letto del paziente. Ma il concetto traslazionale è una strada a doppio senso: le osservazioni cliniche raggiungono i laboratori di ricerca, ispirando nuove idee sulle quali i

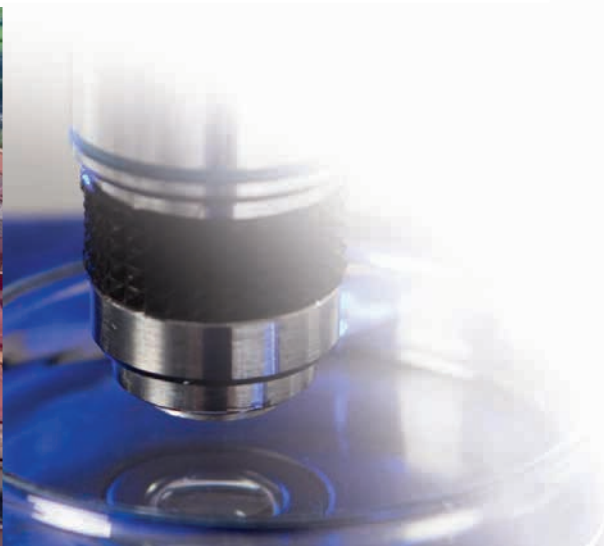
ricercatori possono sviluppare strade innovative.

Infine Neuromed ha un ruolo attivo nell'insegnamento e nella formazione. In collaborazione con altre Istituzioni accademiche e scientifiche, come le Università “Sapienza” e “Tor Vergata” di Roma, l'Istituto ospita corsi di laurea nelle professioni sanitarie. Allo stesso tempo vengono costantemente portati avanti programmi di aggiornamento per medici, infermieri, tecnici e dirigenti. L'IRCCS Neuromed persegue l'eccellenza in tutte le sue attività. Una missione che trae la sua forza da forti valori: **qualità, eccellenza, rispetto per il paziente e per le famiglie**.





Neuromed ospita un centro di eccellenza impegnato nella **ricerca**, la **diagnosi** e il trattamento nel campo delle **malattie neurologiche, neurochirurgiche, oncologiche, degenerative** e **croniche**, nonché delle **patologie rare del sistema nervoso**. Avanzate tecnologie diagnostiche, mediche e chirurgiche, si uniscono al forte impegno e alla competenza di medici, chirurghi e infermieri, creando un ambiente interamente dedicato a fornire a ciascun paziente la massima qualità delle cure, portando ad una costante crescita dell'attività assistenziale sia come ricovero in degenza e in day hospital sia dal punto di vista ambulatoriale. La capacità di "attrazione" di pazienti da altre aree d'Italia è la più elevata a livello nazionale.



# Dipartimento di Neuroscienze

## Neurochirurgia

Nel corso di vari anni Neuromed si è dedicato alla diagnosi e al trattamento di patologie cerebrali e spinali: tumori, patologie neurovascolari, malformazioni vascolari, aneurismi, stenosi carotidee, patologia neoplastica cerebrale, midollare e vertebrale, patologia malformativa discale e vertebrale (con possibilità di stabilizzazioni sia rigide che elastiche) e patologia del sistema nervoso periferico. L'attività operatoria è in costante aumento e, in media, vengono attualmente effettuati **oltre 2.000 interventi all'anno**. In campo oncologico Neuromed detiene la più importante casistica italiana di asportazione completa di tumori spinali e cerebrali in area critica. Particolare attenzione è inoltre riservata al trattamento di **malattie del sistema nervoso**, quali Morbo di Parkinson (trattato tramite la stimolazione elettrica continua del nucleo subtalamico), epilessia farmacoresistente (con trattamento chirurgico), tremore essenziale, distonie e dolore cronico di origi-

ne neuropatica. L'Unità Operativa di Terapia Intensiva rivolge la sua attività all'assistenza post operatoria dei pazienti, estendendosi anche ai casi di ictus e di traumi cerebrali.

## Chirurgia Vascolare

In questa unità vengono trattate patologie vascolari sia centrali che periferiche, come arteriopatie obliteranti dei vari distretti, aneurismi dell'aorta addominale, degli assi iliaco-femoro-poplitei e tumori vascolari.

## Neurologia

L'Unità Operativa di Neurologia è impegnata nella diagnosi e terapia delle malattie del **sistema nervoso centrale e periferico**, come demenze, epilessia, disturbi del movimento, sclerosi multipla, patologie neuromuscolari, cefalee, disturbi del sonno, patologie cerebrovascolari.

Centri di alta specializzazione sono dedicati a un **approccio multidisciplinare** per specifiche patologie: malattia di Parkinson,



sclerosi multipla, demenze (comprendendo l'Unità Valutativa Alzheimer), cefalee, medicina del dolore, disturbi del sonno, malattie rare del sistema nervoso e degli organi di senso. Il Centro per la chirurgia dell'epilessia si rivolge a pazienti con epilessia focale farmaco-resistente, candidati per il trattamento chirurgico. Una Stroke Unit e una divisione di Angio-cardio-neurologia, infine, sono dedicate al settore delle patologie internistiche e cardiovascolari correlate alle malattie del sistema nervoso.

**Nel campo dell'oculistica**, sono trattate le degenerazioni maculari retiniche ed è presente un servizio di diagnostica oculistica dotato di fluorangiografo e di moderni sistemi per retinografie a colori ad alta risoluzione. L'Istituto è inoltre depositario del registro dei nuovi casi di Cheratocono.

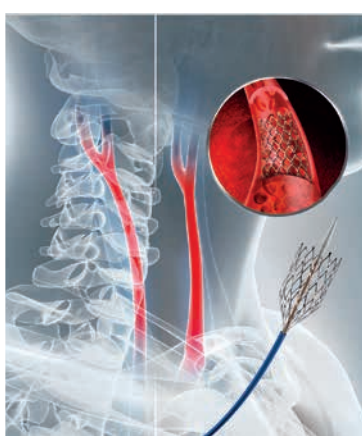
### Neuroriabilitazione

Vengono affrontate le problematiche legate

ai disturbi sensoriali, motori e cognitivi che colpiscono i pazienti con patologie acute e croniche del sistema nervoso centrale e periferico. In questo ambito sono compresi: tumori cerebrali e spinali, ictus, trauma cerebrali e spinali, sclerosi multipla, malattia di Parkinson. I trattamenti sono personalizzati in modo da raggiungere obiettivi specifici, collaborando con i pazienti e i loro familiari allo scopo di migliorare le performance e la qualità della vita.

### Neuroradiologia

Grazie alle sue apparecchiature ad alta tecnologia, questo reparto effettua procedure di diagnostica avanzata per immagini rivolte sia a pazienti ricoverati che ambulatoriali. L'uso interattivo di sistemi computerizzati di imaging caratterizza l'attività di interventistica vascolare e spinale per il trattamento delle malformazioni vascolari e della patologia degenerativa e traumatica della colonna vertebrale.



# Ricerca



## Parco Tecnologico - Pozzilli

I ricercatori dell'IRCCS Neuromed sono fortemente impegnati nella ricerca scientifica nel campo delle patologie neurologiche come malattia di Parkinson, Alzheimer, epilessia, sclerosi multipla, sclerosi laterale amiotrofica, malattia di Huntington, atassia spinocerebellare, syndrome dell'X fragile, tumori cerebrali, ischemia cerebrale.

Operando in stretta collaborazione con la clinica si punta a facilitare la rapida applicazione dei risultati scientifici a vantaggio dei pazienti attraverso molteplici approcci:

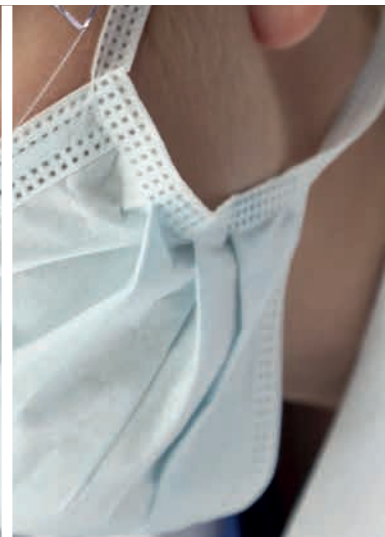
- Basi molecolari delle patologie del Sistema nervoso
- Epidemiologia
- Valutazione dei fattori di rischio genetici e ambientali delle patologie croniche e degenerative
- Analitica e clinica delle malattie neurologiche, con

particolare riferimento alle patologie degenerative del sistema nervoso

- Valutazione di nuove tecniche neurochirurgiche
- Problematiche della riabilitazione neurologica mediante lo studio dei meccanismi biologici e fisiologici del recupero del danno neurologico
- Studio dei fattori genetici dello stroke
- Studio del determinismo dell'ipertensione arteriosa
- Studio dell'utilizzo delle tecnologie di neuroimaging
- Clinical trial nazionali e internazionali di fase I, II, III and IV

## Dipartimenti di ricerca

- Patologia molecolare
- Angiocardioneurologia e medicina traslazionale
- Neurologia
- Neuroriabilitazione
- Diagnostica per immagini
- Neurochirurgia
- Epidemiologia e prevenzione



# Didattica



## Neurobiotech - Caserta

Un hub di ricerca clinica rivolto allo sviluppo di nuovi concetti e nuovi approcci nella medicina personalizzata. La convergenza di tecniche di analisi big data, epigenetica, diagnostica per immagini avanzata e neurocibernetica, includendo l'innovativo progetto Cyber brain, rendono questo centro un punto di riferimento per una nuova visione della prevenzione e della terapia delle patologie croniche e degenerative. Una visione nella quale la persona, e non la malattia, è il vero centro. Neurobiotech rappresenta inoltre una vera "research community", dove altre Istituzioni, Università e Centri di Ricerca convergeranno per esplorare strade innovative.

L'IRCCS Neuromed ha un ruolo attivo nella didattica, in particolare nell'insegnamento e nella formazione, che si associa ai compiti di cura e ricerca. Presso il Polo didattico Neuromed sono attivi i seguenti corsi di laurea, frequentati da circa 600 studenti:

### di "Sapienza" Università di Roma

- Fisioterapia
- Infermieristica
- Tecniche di laboratorio biomedico
- Tecniche di radiologia medica per immagini e radioterapia

### dell'Università "Tor Vergata" di Roma

- Tecniche di neurofisiopatologia
- Logopedia



## IRCCS NEUROMED



### Ospedale

Via Atinense 18 - 86077 Pozzilli (IS)

Tel. +39 0865.9291

CUP +39 0865.929600 [anche su WhatsApp](#) 

**Prenotazioni online:** <https://www.neuromed.it/prenotazioni/>

**Referti online:** <https://referti.neuromed.it/login.html>



### Centro Ricerche - Parco Tecnologico

Via dell'Elettronica - 86077 Pozzilli (IS)

Tel. +39 0865.915321

[direzionescientifica@neuromed.it](mailto:direzionescientifica@neuromed.it)



### Neurobiotech - Polo di Ricerca e Innovazione

Viale Thomas Alva Edison - 81100 Caserta

Tel. +39 0823.1548814

[www.neurobiotech.it](http://www.neurobiotech.it)



### Polo Didattico

Via dell'Elettronica - 86077 Pozzilli (IS)

Tel. +39 0865.915408

[segreteriaipolodidattico@neuromed.it](mailto:segreteriaipolodidattico@neuromed.it)

[www.neuromed.it](http://www.neuromed.it)

